

Data:	Trapani, 23 aprile 2024	Documento n°: 3.2
Oggetto:	Comunicazione n. 2 del Direttore di Gara – BRIEFING AI CONDUTTORI	Ora: 16:00
Da:	Direttore di Gara	Pagine Totali: 6+3 Allegato
A:	Tutti i Concorrenti/Conduuttori	

BRIEFING DEL DIRETTORE DI GARA AI PILOTI – CI SUPERSALITA/CIVM/CIVSA/CI LE BICILINDRICHE

Buongiorno a tutti e benvenuti anche a nome del **Direttore di Gara Aggiunto**, dall'**Organizzatore Automobile Club Trapani** e in affiancamento dall'**ASD Sicilia Promo Sport**, alla **"66^a Monte Erice"**, **Gara Nazionale** valida per il **Campionato Italiano SUPERSALITA**, stagione d'esordio per la nuova serie d'eccellenza per il **CIVM Campionato Italiano Velocità Montagna – Zona Sud**, **Campionato Italiano Le Bicilindriche Velocità Montagna**, **Campionato Siciliano Velocità della Montagna per Auto Moderne** e alla **"9^a Salita Storica Monte Erice"** valida per il **CIVSA Campionato Italiano Velocità Salita per Auto Storiche**.

Vi raccomando, con questo breve briefing scritto, redatto in ottemperanza all'art. 140 del RSN 2024, di attenervi alle disposizioni che vi verranno impartite.

Il Briefing in presenza è obbligatorio come da **art. 4.2 RDS Velocità in Salita** ed è previsto il giorno **26 aprile 2024** presso **Molino Excelsior, Via Simone Catalano n. 112 a Valderice (TP)**, alle ore **18:00 CIVSA/Campionato Italiano Le Bicilindriche Velocità Montagna** e alle ore **19:00 per Campionato Italiano SUPERSALITA e CIVM**. Le eventuali assenze al Briefing verranno sanzionate a cura dei Commissari Sportivi con **una ammenda di euro 500,00** per ogni Conduuttore assente che costituisce l'equipaggio, **come previsto dall'art. 140 del RSN 2024**.

Verifiche Sportive/Amministrative e Verifiche Tecniche ante gara

Vi comunico che:

- La sessione rilascio passaporti e Verifica Tecnica Annuale si effettueranno in presenza presso la Piazza Vittorio Emanuele a Trapani, **giovedì 25/04/2024 dalle ore 14:00 alle ore 19:00**.
- Le Verifiche Sportive si effettueranno in presenza presso la Piazza Vittorio Emanuele a Trapani, **venerdì 26/04/2024 dalle ore 09:00 alle ore 17:00**. Verranno controllati i documenti, la patente di guida in originale (**no autocertificazione**), la licenza, il certificato medico di idoneità all'attività sportiva e quanto altro richiesto per l'ammissione a partecipare alla gara.
- Le Verifiche Tecniche ante gara, si effettueranno in presenza presso la Piazza Vittorio Emanuele a Trapani, **venerdì 26/04/2024 dalle ore 09:30 alle ore 17:30**. I Commissari Tecnici verificheranno obbligatoriamente tutte le vetture e ritireranno la Certificazione Tecnica Annuale, le Dichiarazioni di Conformità Dispositivi di Sicurezza Vettura e Conformità Abbigliamento di Sicurezza per il **CIVSA** si dovrà presentare l'HTP FIA o HTP ACI.
- La Pesa sarà ubicata ante Gara presso la zona delle Verifiche Tecniche, la Piazza Vittorio Emanuele a Trapani e post Gara presso Parco Chiuso Erice Vetta, Piazza Porta Trapani.
- L'Autocertificazione degli pneumatici per i Gruppi **E2SS, E2SC, E1, TCR, TM-SC, TM-SS, E2SH, CN, GT**, come da **Art. 3.1.1 RDS Velocità in Salita 2024**, dovrà essere consegnata ai Commissari incaricati presenti al Parco Chiuso.

Albo di Gara

Vi informo che l'Albo di Gara on line, con tutti i documenti ufficiali, sarà consultabile sul sito ufficiale della manifestazione: www.trapani.aci.it e sull'**App Sportity**:



L'elenco dei verificati ed ammessi alle prove ufficiali verrà pubblicato il **venerdì 26/04/2024 alle ore 20:30**, l'elenco degli ammessi a **Gara 1 (CIVM)** il **sabato 27/04/2024 al termine della 1^a manche di prove Ufficiali** indicativamente alle ore **11:00**, l'elenco degli ammessi a **Gara 2 (CIVM)** e **Gara (CI LE BICILINDRICHE/CIVSA/CI SUPERSALITA)** al termine della **2^a manche di prove Ufficiali (CI LE BICILINDRICHE/CIVSA/CI SUPERSALITA)** indicativamente alle ore **19:00**.

Vi chiedo di prestare molta attenzione ad eventuali Circolari Informative e Comunicati che verranno pubblicati sull'Albo di Gara on line.

Programma della Manifestazione

Parchi Partenza presso Valderice – Erice – SR 1 Immacolatella Erice Km. 1+120:

Prove Ufficiali di Ricognizioni/Gara 1: due Manche CI LE BICILINDRICHE, CIVSA e CI SUPERSALITA, una manche di prove ufficiali e **GARA 1** per il CIVM.

- **Orario ingresso Parchi Partenza:** sabato 27 aprile 2024 ore 07:30
- **Partenza:** Valderice – Erice – SR 1 Immacolatella Erice Km. 1+200 ore 08:00.

Gara: **GARA 2** per il CIVM e **GARA 1-2** per le vetture CI LE BICILINDRICHE, CIVSA e CI SUPERSALITA.

- **Orario ingresso Parchi Partenza:** domenica 28 aprile 2024 ore 07:30
- **Partenza Gara:** Valderice – Erice – SR 1 Immacolatella Erice Km. 1+200 ore 08:00.

N.B.: Le vetture che, sia in prova che in gara, si presenteranno fuori allineamento non saranno fatte partire. L'allineamento avverrà dal numero PIU' ALTO al PIU' BASSO.

Area Paddock

Per i Concorrenti/Conduuttori **vige l'obbligo assoluto di rispettare** gli spazi assegnati ad ogni pilota, al fine di agevolare l'operato degli altri Addetti ai Paddock altrimenti potreste non essere convocati per tempo!

Rispettate le direttive che vi verranno date dagli Ufficiali di Gara, così facendo faciliterete il passaggio degli altri Concorrenti che si devono muovere all'interno del Paddock e che si dovranno incolonnare per essere trasferiti sulla linea di partenza.

Nel Paddock porre estrema attenzione nel circolare, non superare la velocità di **30 km/h** e non effettuare manovre pericolose di nessun tipo.

Le eventuali infrazioni verranno segnalate ai Commissari Sportivi e verranno applicati i conseguenti provvedimenti disciplinari.

Vi ricordo che per il **CI Supersalita (art. 33 RDS)**, non sarà consentito tenere auto civili e carrelli all'interno del paddock.

Sarà consentito l'ingresso, con un pass temporaneo, con le auto civili solo per il carico/scarico merci.

Gli organizzatori hanno provveduto a mettere a disposizione apposite aree per il parcheggio di auto civili e carrelli presso Viale Ignazio Buttitta e Via San Barnaba a Valderice, con delle navette per il tragitto da e verso il Paddock dai suddetti parcheggi. (Allegato 1 Planimetria zona auto e carelli).

Percorso di Gara

Informazioni sul Percorso:

- **Partenza** da Valderice – Erice SR 1, Immacolatella Erice
- **Arrivo** Viale delle Pinete - Erice
- **Lunghezza** percorso di Km. 5,730
- **Dislivello** m. 410
- **Pendenza** 7,05%
- **1 Chicane:** al Km. 3,550 dalla partenza alla Postazione 18, con ingresso a destra composta da tre barriere



Allineamento Pre-Partenza

Vi chiedo di rispettare l'ordine di partenza che verrà pubblicato al termine delle verifiche, mettendovi a disposizione dei Commissari di Percorso o del personale di servizio almeno 10 minuti prima del vostro orario di partenza.

Rammento comunque che durante la gara alle vetture che per qualsiasi ragione non potessero prendere il via nel loro ordine stabilito per problemi meccanici o di altra causa di forza maggiore riconosciuti dal Direttore di Gara sarà concessa la partenza.

Vi ricordo che è **assolutamente vietato** procedere zigzagando al fine di scaldare gli pneumatici, non fare **accelerate** improvvise e non **frenate** bruscamente. La velocità massima consentita è di **30 Km/h**.

Ai Conduuttori che non avanzano durante la fase di allineamento delle vetture, **non sarà concesso loro di prendere la partenza.**

Ogni **infrazione** rilevata dagli Ufficiali di Gara comporta la penalizzazione da parte dei Commissari Sportivi.

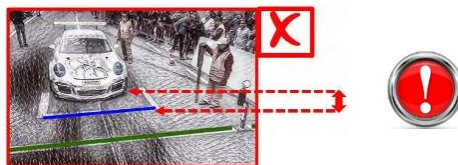
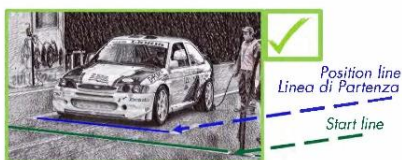
Prove Ufficiali di Ricognizione

Vi ricordo che, ogni Conducente, per partecipare alla gara, dovrà aver compiuto almeno una volta l'intero percorso, durante le Prove Ufficiali di Ricognizione, in difetto di tale requisito, il Conducente potrà ugualmente essere ammesso alla gara purché in uno dei **3 anni** cronologicamente precedenti, si sia classificato nella gara stessa oppure risulti presente nella lista degli ammessi ed il percorso di gara non sia cambiato in misura superiore al 10% , in sede di verifica sportiva si dovrà sottoscrivere un'apposita dichiarazione (autocertificazione) dalla quale risulti essere in possesso dei suddetti requisiti come da **art. 6 lettera a) del RDS Velocità in Salita 2024 e art. 7.3 RDS Velocità in Salita Autostoriche 2024.**

È vietato effettuare "Ricognizioni" del percorso al di fuori del giorno e dell'ora stabiliti dal Regolamento Particolare di Gara.

Start

Vi raccomando di rispettare la linea di **Partenza allo START** come da indicazione dell'Addetto alla Partenza, la parte più avanzata della vettura è il punto più vicino possibile alla linea dello **START**.



Vi ricordo che non è consentito l'accesso all'**Area dello START** ai meccanici, fatta eccezione per le vetture dei Gruppi **TCR, E1, E2 SH, GT, CN, CN-TCR, Supersalita Junior, TM SC-SS, E2SC, E2SS**, massimo due meccanici muniti di apposito **PASS** fornito dall'Organizzatore. I meccanici sono tenuti a rispettare scrupolosamente le disposizioni del Direttore di Gara.

Lo **START** avviene all'accensione del **semaforo verde** a 30" (secondi) come da **art. 10 lettera e) g) e p) del RDS Velocità in Salita 2024 e art. 7.3. RDS Velocità in Salita Autostoriche 2024.**

Un Conducente, già agli ordini dello starter, può non essere pronto ad avviarsi. In tal caso gli potrà essere consentita la partenza **con un ritardo non superiore a 30" (secondi) dal momento dell'accensione della luce verde.** Superato tale ritardo il Conducente non sarà fatto partire e sarà considerato non partito.

Ordine di Partenza e Svolgimento delle Prove Ufficiali e Gara

Come da **art. 5.2 dell'RDS Velocità SUPERSALITA 2024 e art. 7.3 dell'RDS Velocità in Salita Auto Storiche 2024**, l'Ordine di Partenza delle vetture per le prove ufficiali di ricognizione e per la gara è il seguente **in accordo con il Promotore**:

PROVE UFFICIALI DI RICOGNIZIONE/GARA 1: SABATO 27 APRILE 2024

Sono previsti due turni di prove ufficiali per le vetture **CI LE BICILINDRICHE, CIVSA e CI SUPERSALITA**, un turno di prove ufficiali e **GARA 1 il CIVM** con il seguente ordine di partenza:

1^a manche prove ufficiali ingresso parchi partenza ore 07:30, partenza ore 08:00 con questo ordine:

- **CI LE BICILINDRICHE/CIVM/CIVSA/CI SUPERSALITA**

GARA 1 al termine della 1^a manche prove ufficiali del CI LE BICILINDRICHE/CIVM/CIVSA/CI SUPERSALITA con questo ordine:

- **GARA 1 CIVM**

2^a manche prove ufficiali a seguire con questo ordine:

- **CI LE BICILINDRICHE/CIVM/CIVSA/CI SUPERSALITA.**

Ordine di partenza 1^a manche di prove ufficiali di ricognizione partono:

- 1) le vetture ammesse al **CI Le Bicilindriche**;
- 2) **Vetture ammesse al solo CIVM:** Gruppo RS-S, Gruppo RS-S Plus, Gruppo N-S, Gruppo A-S, Gruppo E1, Gruppo E2 SH (no classi diesel), Gruppo TM SC-SS;
- 3) le vetture ammesse al **CIVSA**;
- 4) le vetture ammesse al **Campionato Italiano Supersalita:** Gruppo RS, Gruppo RS Plus, Gruppo RS Cup, Gruppo Rally, Gruppo E1, Gruppo TCR, Gruppo GT, Gruppo E2 SH, Gruppo Supersalita Junior, Gruppo CN, Gruppo CN-TCR, Gruppo E2 SC-SS.
- 5) **intervallo.**

Ordine di partenza Gara 1

- 6) **Vetture ammesse al solo CIVM:** Gruppo RS-S, Gruppo RS-S Plus, Gruppo N-S, Gruppo A-S, Gruppo E1, Gruppo E2 SH (no classi diesel), Gruppo TM SC-SS.



9ª SALITA STORICA MONTE ERICE
26-28 Aprile 2024



Ordine di partenza 2ª manche di prove ufficiali di ricognizione partono:

- 7) le vetture ammesse al CI Le Bicilindriche;
- 8) le vetture ammesse al CIVSA;
- 9) le vetture ammesse al **Campionato Italiano Supersalita**: Gruppo RS, Gruppo RS Plus, Gruppo RS Cup, Gruppo Rally, Gruppo E1, Gruppo TCR, Gruppo GT, Gruppo E2 SH, Gruppo Supersalita Junior, Gruppo CN, Gruppo CN-TCR, Gruppo E2 SC-SS;
- 10) ridiscesa delle vetture.

Tutte le partenze saranno date in ordine decrescente di numero rispettando l'ordine di partenza.

Le partenze delle prove verranno date a **30" (secondi)** salvo casi particolari che verranno valutati dalla Direzione Gara.

Le vetture guaste ma in grado di scendere autonomamente potranno inserirsi nel "serpentone" in discesa, tra la **1ª manche** e **2ª manche** delle prove ufficiali/**Gara 1**. Le altre vetture verranno recuperate dai carri attrezzi.

Durante le prove però non viene assicurata la nuova partenza in quanto trattasi di prove di ricognizione e non di qualificazione!

GARA 1-2: DOMENICA 28 APRILE 2024

Sono previste: **GARA 2** per il CIVM e **GARA 1-2** per le vetture **CI LE BICILINDRICHE/CIVSA/CI SUPERSALITA** con il seguente ordine di partenza:

Gara 2 ingresso parchi partenza ore 07:30, partenza ore 08:00 con questo ordine:

- CIVM

Gara 1 al termine di Gara 2 del CIVM con questo ordine:

- CI LE BICILINDRICHE/CIVSA/CI SUPERSALITA

Gara 2 a seguire Gara 1 con questo ordine:

- CI LE BICILINDRICHE/CIVSA/CI SUPERSALITA.

Ordine di partenza Gara 2:

1) Vetture ammesse al solo CIVM: Gruppo RS-S, Gruppo RS-S Plus, Gruppo N-S, Gruppo A-S, Gruppo E1, Gruppo E2 SH (no classi diesel), Gruppo TM SC-SS.

Ordine di partenza Gara 1 e Gara 2:

INTERVALLO tra Gara 1 e Gara 2

- 2) le vetture ammesse al CI Le Bicilindriche;
- 3) le vetture ammesse al CIVSA;
- 4) le vetture ammesse al **Campionato Italiano Supersalita**: Gruppo RS, Gruppo RS Plus, Gruppo RS Cup, Gruppo Rally, Gruppo E1, Gruppo TCR, Gruppo GT, Gruppo E2 SH, Gruppo Supersalita Junior, Gruppo CN, Gruppo CN-TCR, Gruppo E2 SC-SS.
- 5) ridiscesa delle vetture.

I suddetti intervalli potranno essere modificati dal Direttore di Gara in presenza di particolari situazioni ambientali e/o tecniche.

L'inizio della Gara sarà dato a 30" (secondi) salvo casi particolari che saranno valutati dalla Direzione di Gara.

Per le vetture iscritte al CIVSA, come da RPG punto 11 sono previsti due rilevamenti di tempo intermedio, primo rilevamento al **Km. 1,63 dalla partenza** e secondo rilevamento al **Km. 4,47 dalla partenza**.

Arresto lungo il percorso

Vi raccomando di posizionare la vettura in sicurezza e attenervi sempre alle disposizioni dei Commissari di Percorso, **sono severamente vietate manovre pericolose per riportare la vettura in carreggiata e riprendere la partenza, è severamente vietato condurre una vettura attraverso o in senso inverso alla direzione della corsa, salvo che sia fatto su ordine dei Commissari di Percorso o del Direttore di Gara, (art. 8 secondo paragrafo Regolamento Campionato Italiano Supersalita e CIVM 2024 e art 7.3 RDS Velocità in Salita Autostoriche 2024).**

Restare nei pressi della postazione radio più vicina al luogo della fermata.

Rammento che, in caso di fermata lungo il percorso, è possibile riprendere la marcia solo **su espressa autorizzazione della Direzione Gara ed è assolutamente vietato effettuare interventi meccanici!**

I contravventori saranno passibili di sanzioni da parte dei Commissari Sportivi.

Le vetture fermatesi lungo il percorso, per ridiscendere, **DEVONO** accodarsi al "Serpentone" in discesa.

Bandiere di segnalazione

Su tutto il percorso di gara i Commissari di Percorso sono dotati di bandiere di segnalazione, rispettate tassativamente le segnalazioni, ne vale della propria sicurezza, di quella degli altri piloti e del personale di servizio.

Il mancato rispetto delle segnalazioni impartite dai Commissari di Percorso è segnalato ai Commissari Sportivi per l'applicazione di penalità e/o sanzioni, come previsto dalla Normativa Sportiva che può arrivare fino alla SQUALIFICA.

Rammento che solo e soltanto l'esposizione della **Bandiera ROSSA (interruzione della gara, fermarsi IMMEDIATAMENTE)** può dare la possibilità di una nuova ripartenza.

Siete pertanto invitati ad osservare in particolare l'esposizione delle **Bandiere**:



ROSSA: segnalazione di stop immediato e assoluto;



GIALLA IMMOBILE: segnalazione di pericolo, divieto assoluto di sorpasso;



GIALLA AGITATA: segnalazione di pericolo imminente i Conduuttori devono rallentare;



DOPPIA GIALLA: segnalazione di grave pericolo i Conduuttori devono rallentare ed essere pronti a fermarsi;



GIALLA con righe ROSSE: segnalazione di peggioramento dell'aderenza del fondo stradale dovuta alla presenza di acqua o olio;



BLU: segnalazione ad un Conduuttore che lo stanno raggiungendo o lo stanno per sorpassare;



SCACCHI NERI E BIANCHI: fine sessione della Gara "ARRIVO"

Parco Chiuso

Vi rammento che tra **Gara 1 e Gara 2** vige il regime di "**Parco Chiuso**", i **Concorrenti per essere Classificati devono obbligatoriamente condurre le vetture in Parco Chiuso** che sarà allestito:

- Erice Vetta, Piazza Porta – Trapani.

Vi ricordo inoltre che all'interno del **Parco Chiuso** è severamente **vietato effettuare interventi meccanici e stazionare all'interno**. Ogni **infrazione** rilevata dagli Ufficiali di Gara comporta la penalizzazione da parte dei Commissari Sportivi.

Ritorno ai Paddock - Serpentone

Vi ricordo **che in ottemperanza al RDS Velocità in Salita Auto Moderne 2024 e RDS Velocità in Salita Autostoriche 2024, durante la discesa è tassativamente vietato trasportare a bordo della vettura da gara altre persone, le vetture devono essere guidate solamente dai piloti.**

Tutti i piloti, anche quelli delle vetture turismo, devono **indossare durante le discese, cinture e abbigliamento protettivo**, altrimenti saranno puniti pecuniariamente e/o con altra sanzione stabilita dai Commissari Sportivi.

L'uso del casco è **obbligatorio** per tutte le vetture aperte alle stesse condizioni di cui sopra.

Mantenere **la corsia di destra, non fermarsi sul percorso di gara** e rientrare prima possibile al Paddock.

I sorpassi, la condotta di guida pericolosa (tipo accelerazione), le derapate e manovre simili saranno **punte severamente**.

Ogni **infrazione** rilevata dai Commissari di Percorso comporta la penalizzazione da parte dei Commissari Sportivi la sanzione sarà stabilita dal Collegio dei Commissari Sportivi.

Quindi prestate la massima attenzione alle segnalazioni degli Ufficiali di Gara sul percorso.

Abbigliamento protettivo e dispositivi di sicurezza

Vi ricordo inoltre, come previsto dal RPG, tutti coloro i quali venissero trovati non conformi alla Normativa Internazionale o Nazionale, relativamente all'abbigliamento o dispositivi di sicurezza, saranno esclusi dalla Gara e deferiti alla Giustizia Sportiva come da **RDS/NG Velocità in Salita Auto Moderne 2024, RDS/NG Velocità in Salita Autostoriche 2024.**

Benzina

L'azienda Panta è il fornitore ufficiale della benzina obbligatoria nelle gare CI SUPERSALITA e CIVM.

Le ordinazioni del carburante devono essere inoltrate dal Concorrente direttamente al fornitore, il quale farà recapitare il prodotto ordinato.

Non è prevista la vendita sui campi di gara.

La verifica della benzina utilizzata sarà effettuata in conformità con le prescrizioni **dell'Appendice 5 al RSN 2024.**

Rispettiamo l'Ambiente

Siamo ospiti del territorio, è quindi doveroso rispettare l'ambiente e garantire la sostenibilità ambientale. Non lasciate nelle aree utilizzate, rifiuti di nessun genere, soprattutto rifiuti speciali (pneumatici, batterie, contenitori olii/benzina, parti della vettura ecc.) che dovranno essere accuratamente smaltiti a vostra cura.

Premiazioni

La premiazione si svolgerà **domenica 28 aprile 2024 a Erice Vetta, Piazza Porta Trapani in prossimità del Parco Chiuso, scaduti i termini di reclamo**, disciplinati dal Cap. XVIII del RSN 2024 a parziale integrazione dell'art. 214 del RSN, per Gara 1 e Gara 2, i reclami contro la non conformità delle vetture e/o contro la Classifica dovranno essere presentati **entro 30 minuti dall'esposizione della Classifica Assoluta di Gruppo** sottoscritta dal Direttore di Gara.

Per le **competizioni Velocità in Salita Auto Storiche** i reclami sono disciplinati **Art. 10 NG 2024**. I reclami ed appelli vanno presentati nei modi, forma e termini stabiliti dal RSN. In caso di reclamo tecnico, il reclamante deve specificare i particolari della vettura oggetto del reclamo ed è tenuto a fornire tutta la documentazione riguardante il reclamo stesso.

Auguro un sincero in bocca al lupo a tutti i partecipanti e ricordo che per ogni esigenza sono a Vostra disposizione, assieme al Direttore di Gara Aggiunto e agli Addetti ai Concorrenti, presso la Direzione Gara o in partenza.

Il Direttore di Gara
Fabrizio Fondacci

- ALLEGATI: 1. PLANIMETRIA ZONA AUTO E CARRELLI**
2. PLANIMETRIA AREA VERIFICHE SPORTIVE E TECNICHE
3. LAYOUT DEL PERCORSO DI GARA

Esposto all'Albo di Gara digitale il 23 aprile 2024 alle ore 16:00

ALLEGATO 1



ALLEGATO 2



ALLEGATO 3

PERCORSO MONTE ERICE

